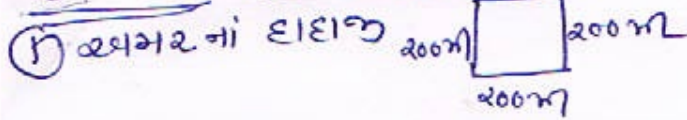


प्र-४ (४) ए।ए।ए।



$$\begin{aligned} & 200 \text{ मी} \\ & + 200 \text{ मी} \\ & + 200 \text{ मी} \\ & + 200 \text{ मी} \end{aligned}$$

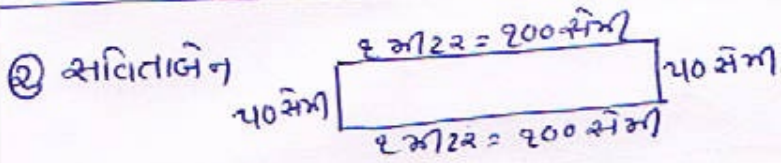
800 मी

ए।ए।ए। एररोंज ४ थंडर लगावे छे.

$$\begin{aligned} & = 4 \times 200 \text{ मीटर} \\ & = \underline{800 \text{ मीटर}} \end{aligned}$$

१ डिमी = 1000 मीटर
 ∴ 3 डिमी 200 मीटर पाय.

उदाहरण:- ए।ए।ए। एररोंज 3 डिमी 200 मीटर थालता हरी.



२ थंडर जो सववालो

$$\begin{aligned} & 200 \text{ सेमी} \\ & + 200 \text{ सेमी} \\ & + 40 \text{ सेमी} \\ & + 40 \text{ सेमी} \end{aligned}$$

300 सेमी

$$\begin{aligned} 200 \text{ सेमी} & = 2 \text{ मीटर} \\ 300 \text{ सेमी} & = 3 \text{ मीटर} \end{aligned}$$

२ थंडर करत लेस लगाडता,

$$\begin{aligned} & २ थंडर \\ & \times 3 \text{ मीटर} \\ & \hline & 39 \text{ मीटर पाय.} \end{aligned}$$

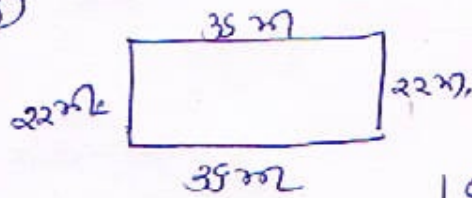
सवितालेन १०० मीटर लेस लाव्या हता.

$$\begin{aligned} & ३०० \text{ मीटर लेस हती} \\ & - ३९ \text{ मीटर लेस थपराय} \\ & \hline & २६१ \text{ मीटर लेस} \end{aligned}$$

उदाहरण:- सवितालेन पासे २६१ मीटर लेस लाडी छे.

પ્રાગજીભાઈ

③



ચારે બાજુ સોનો સરવાળો

- ૨૨ મી
- ૨૨ મી
- ૩૫ મી
- ૩૫ મી

૧૧૪ મી

હવે ૨૦૦ મી. લોખંડ તો
તાર લાવે.

~~૧૧૪~~ ૧૧૪ મી.
- ૧૧૪ મી

૦ (૦) મી વાકર વધે.

જવાબ! - પ્રાગજીભાઈ પાસે
૦ મી તાર વધે.

(૪) દામજીભાઈ



ચારે બાજુ સોનો સરવાળો

૪૦ મી
+ ૪૦ મી
+ ૪૦ મી
+ ૪૦ મી
૧૬૦ મી

૧૦૦ સેમી = ૧ મી
૨૦૦ સેમી = ૨ મી

૧૬૦ મી
x ૨ મી

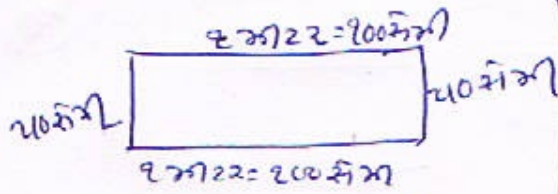
૩૨૦ મી

~~૩૨૦~~ ૩૨૦ મી પટ્ટી લાવે
- ૩૨૦ મી ડગલ તાર

૦ (૦) મી લાકી વધે

જવાબ! - દામજીભાઈ પાસે ૦ મી પટ્ટી લાકી
વધે.

4) સારલા લેગ



સારલાજીઓનો સારવાળો

- ૧૦૦ સેમી
- ૧૦૦ સેમી
- ૪૦ સેમી
- ૪૦ સેમી

૩૦૦ સેમી

૧૦૦ સેમી = ૧ મીટર
૩૦૦ સેમી = ૩ મીટર

૧૩ ચૂંદડી
x ૩ મીટર

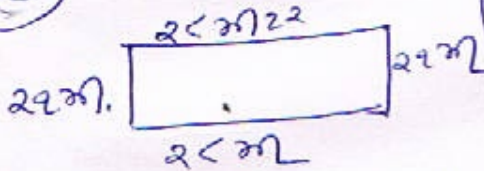
૩૯ મીટર પટ્ટી વખરાય

૬૨૫
૧૫ મીટર લેસ પટ્ટી લાવે છે
- ૩૯ મીટર લેસ પટ્ટી વખરાય

૩૬ મીટર લેસ પટ્ટી વધે

જવાબ:- સારલા લેગ પાસે ૩૬ મીટર પટ્ટી બાકી રહે.

5) ખીમજી ભાઈ



સારલાજીઓનો સારવાળો

- ૨૨ મી
- ૨૨ મી
- ૨૨ મી
- ૨૨ મી

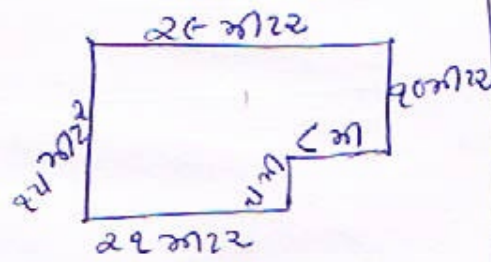
૮૮ મી તાર જ
જરૂર પડે.

૨૨ મી
૨૨ મીટર લાંબો તાર લાવે છે.
- ૮૮ મીટર જરૂર પડે.

૫૨ મીટર તાર વધે.

જવાબ:- ખીમજીભાઈને
૮૮ મીટર લાંબડ તાર જ
જરૂર પડે. ૫૨ મીટર
લાંબડ તાર બાકી રહે.

૭) શાંતિલાઈ



બધા બાજુઓનો સરવાલો

$$\begin{aligned}
 & 26 \text{ મી.} \\
 & + 21 \text{ મી.} \\
 & + 24 \text{ મી.} \\
 & + 20 \text{ મી.} \\
 & - x \text{ મી.} \\
 & + x \text{ મી.} \\
 & = 20 \text{ મી.}
 \end{aligned}$$

$x = 20$ મીટર જરૂર પડે.

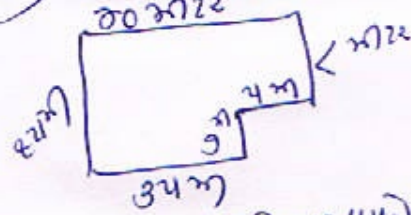
દારની કુલ લાંબાઈ ૩૦ મીટર છે. આ ૨૪ મીટર લાંબાઈ તાર લાયક છે.

$$\begin{aligned}
 & ૩૦ \text{ મીટર} \\
 & - ૨૪ \text{ મીટર} \\
 & = ૬ \text{ મીટર}
 \end{aligned}$$

૬ મીટર તાર વધે.

જવાબ :- શાંતિલાઈનો ૬ મીટર તારની જરૂર પડે. અને ૩૦ મીટર તાર વધે.

૮) શોલન મેન



બધા બાજુઓનો સરવાલો

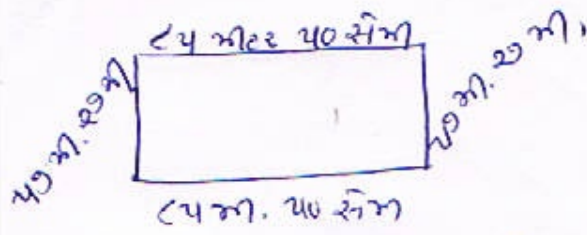
$$\begin{aligned}
 & 30 \text{ મી.} \\
 & + 24 \text{ મી.} \\
 & + 20 \text{ મી.} \\
 & + 12 \text{ મી.} \\
 & - x \text{ મી.} \\
 & + x \text{ મી.} \\
 & = 20 \text{ મી.}
 \end{aligned}$$

૨૦ મી. તારની જરૂર પડે.

$$\begin{aligned}
 & ૩૦ \text{ મીટર તાર લાયક} \\
 & - ૨૦ \text{ મીટર તાર જરૂર પડે.} \\
 & = ૧૦ \text{ મીટર તાર વધે.}
 \end{aligned}$$

જવાબ :- શોલન મેન નો ૧૦ મીટર તારની જરૂર પડે. અને ૨૦ મીટર તાર વધે.

1) એક શાળાનું મેદાન



મેદાનના હદ ની લંબાઈ

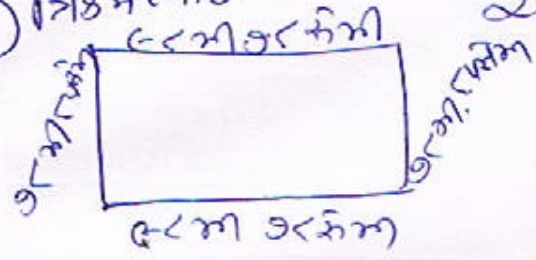
આરિથ હદનો સરવાલો

મી	સે.મી
૨૫	૫
< ૫	૫૦
< ૫	૫૦
+ ૫૭	૨૭
+ ૫૭	૨૭
૨૮૫	૫૪

જવાબ

મેદાન ની હદ ૨૮૫ મીટર ૫૪ સેમી થશે.

૨૦) ત્રિકોણના



આરિથ હદનો સરવાલો

મીટર	સેમી
૩૩	૩૦
< ૩	૩૦
+ < ૩	૩૦
+ ૩૦	< ૫
+ ૩૦	< ૫
૩૫૫	૨૭

જવાબ: ત્રિકોણનાં ક્ષેત્રની હદ ૩૫૫ મીટર ૨૭ સેમી થશે.